

Från bidragstagare till företagare! Dröm? Fälla? eller...?

via

“Den ofrivilligt frivillige företagaren”

(avhandling)

2011-04-01

Christer Johansson

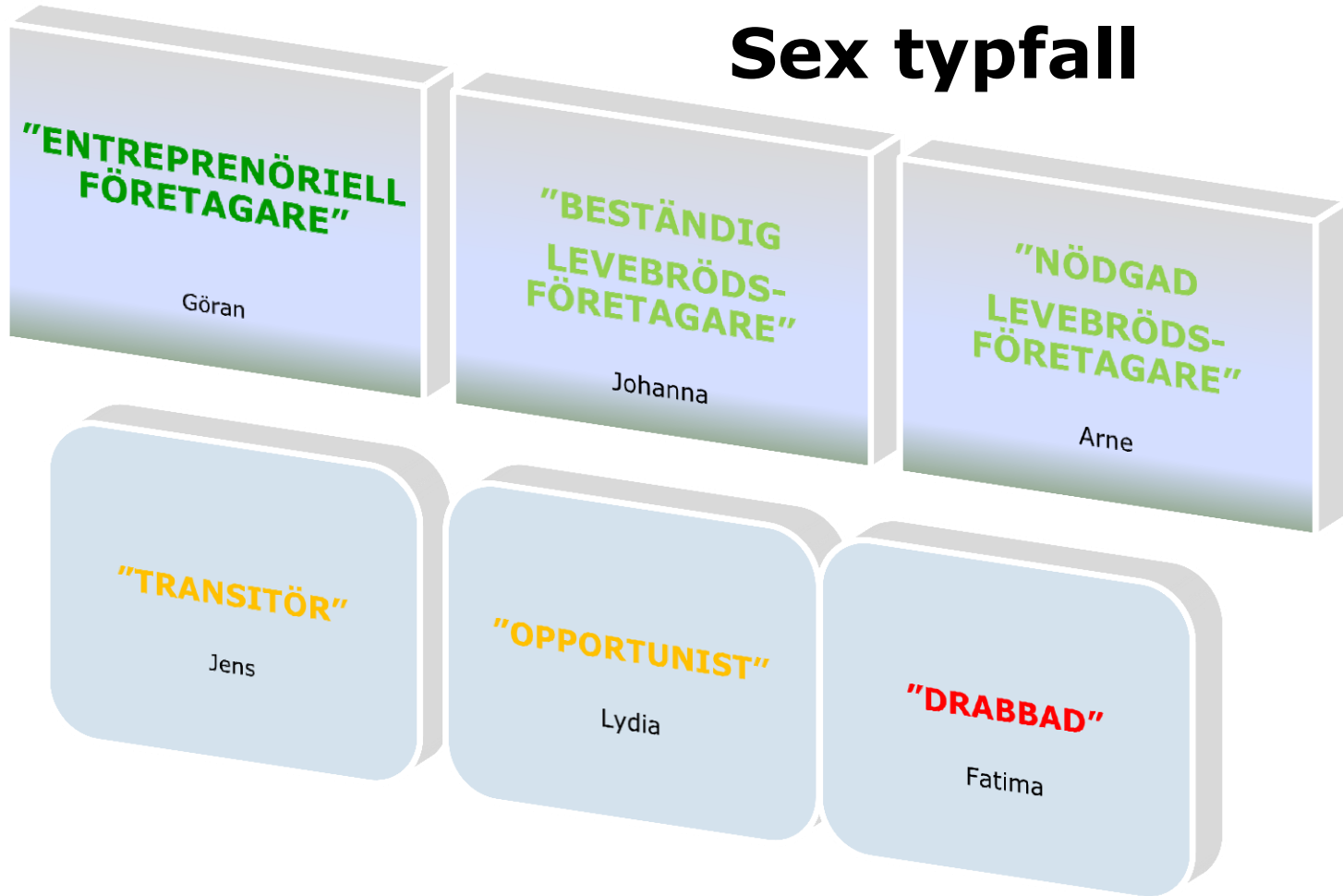
- Doktor i Sociologi, Linköpings universitet
- *"Den ofrivilligt frivillige företagaren – Starta eget-bidragsföretagande och en förändrad livssituation"* (avhandling)
- Rådgivare,
TG Entreprenörskap och företagande



**TILLVÄXT
VERKET**

I dag ska vi titta på:

Sex typfall



Agenda

Starta eget-bidrag (S.e.B) – en arbetsmarknadspolitisk åtgärd

- tidigare studier – ett samhällsperspektiv
- avhandlingen – ett individperspektiv

Från bidragstagare till företagare! Dröm? Fälla? eller...?

...för VEM...?

Starta eget-bidrag (juli 1984–1998) [S.e.B]

Stöd till start av näringsverksamhet (januari 1999-) [S.S.N]

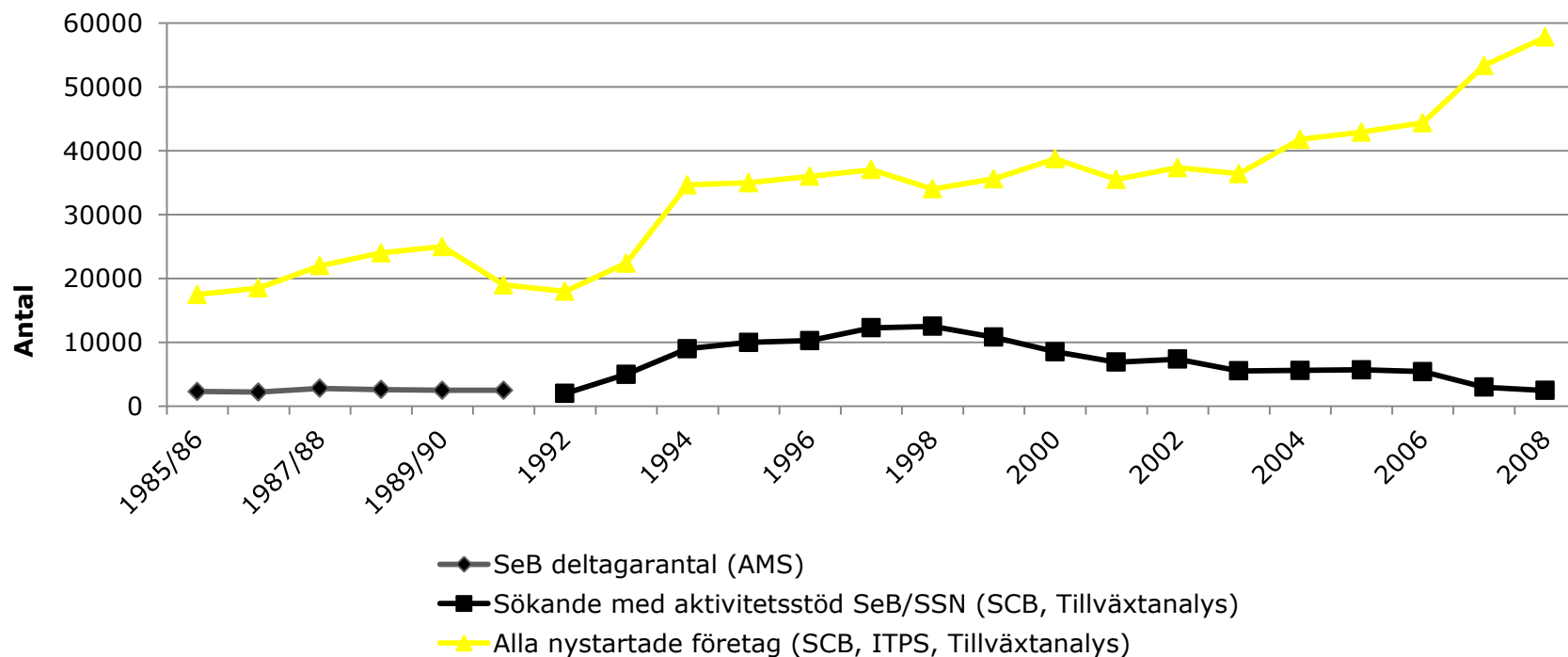
Bidraget lämnas till den som söker arbete genom den offentliga AF, dvs. den som är arbetslös eller riskerar att bli arbetslös bedöms:

- ha **goda förutsättningar** att bedriva verksamheten, få en **tillfredsställande lönsamhet** som ger bidragstagaren en **varaktig sysselsättning**
- ersättningen utgår i högst **sex månader**

Bidraget lämnas från och med det år bidragstagaren fyller:

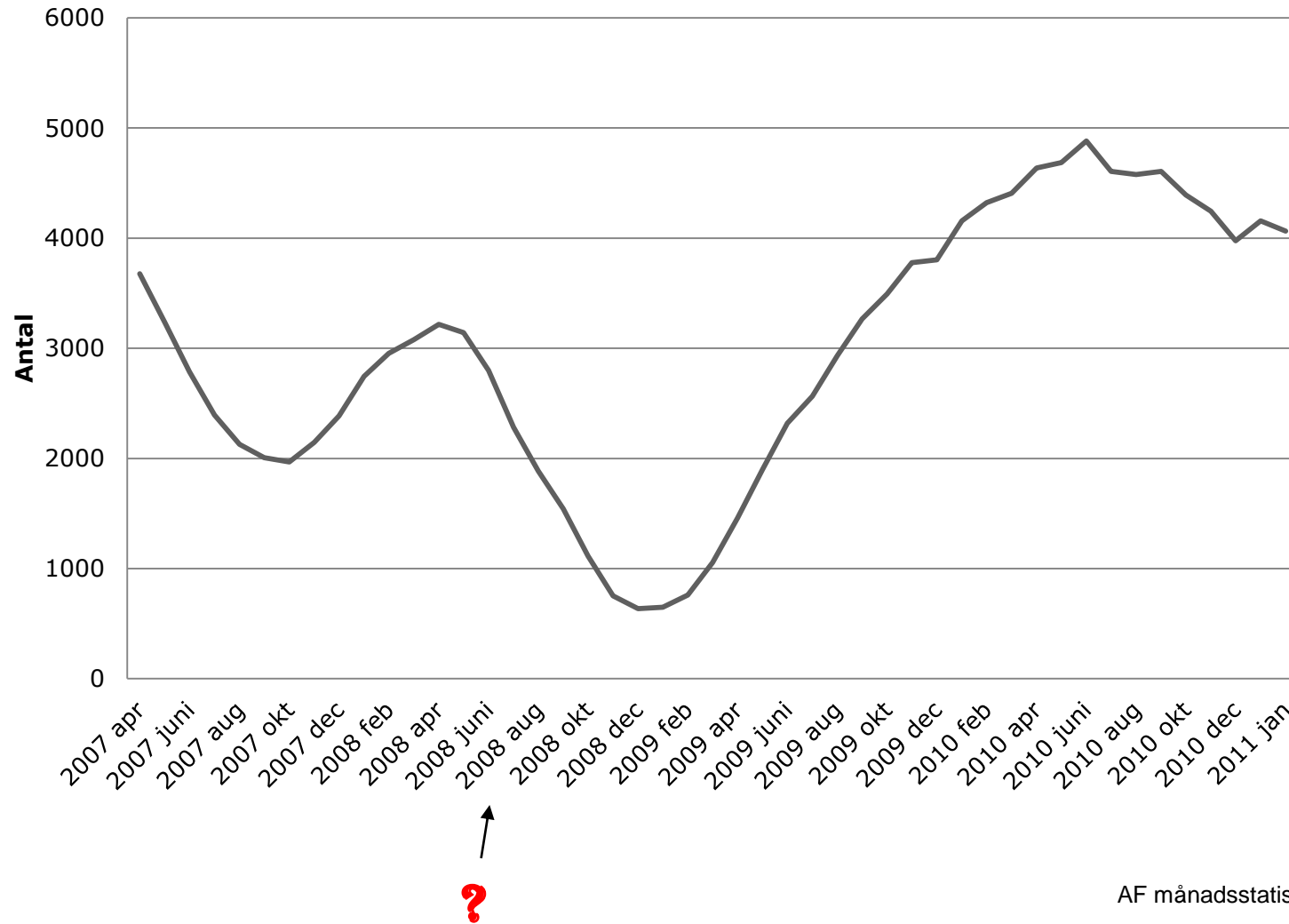
- 20 år (1984–1992)
- 25 år (1993–2009)
- 20 år (2010–)

S.e.B i ett samhällsperspektiv – tidigare studier



Antal personer med S.e.B och S.S.N och totalt antal nystartade företag i Sverige under 1985–2008.

S.S.N i Sverige (apr 2007–feb 2011)



AF månadsstatistik (URL:1)

Tidigare kunskap om företagande via arbetsmarknadspolitisk åtgärd (1984-2009)

- **Effekten, dvs. man mäter företags överlevnadsgrad** efter avslutad bidragsperiod (**inom tre år**)
- kvantitativt orienterade studier: **enkät- och registerutdragsdata** (45 av 48 studier)
- att **enkätfrågorna är strukturerade** och huvudsakligen består av **fasta svarsalternativ**

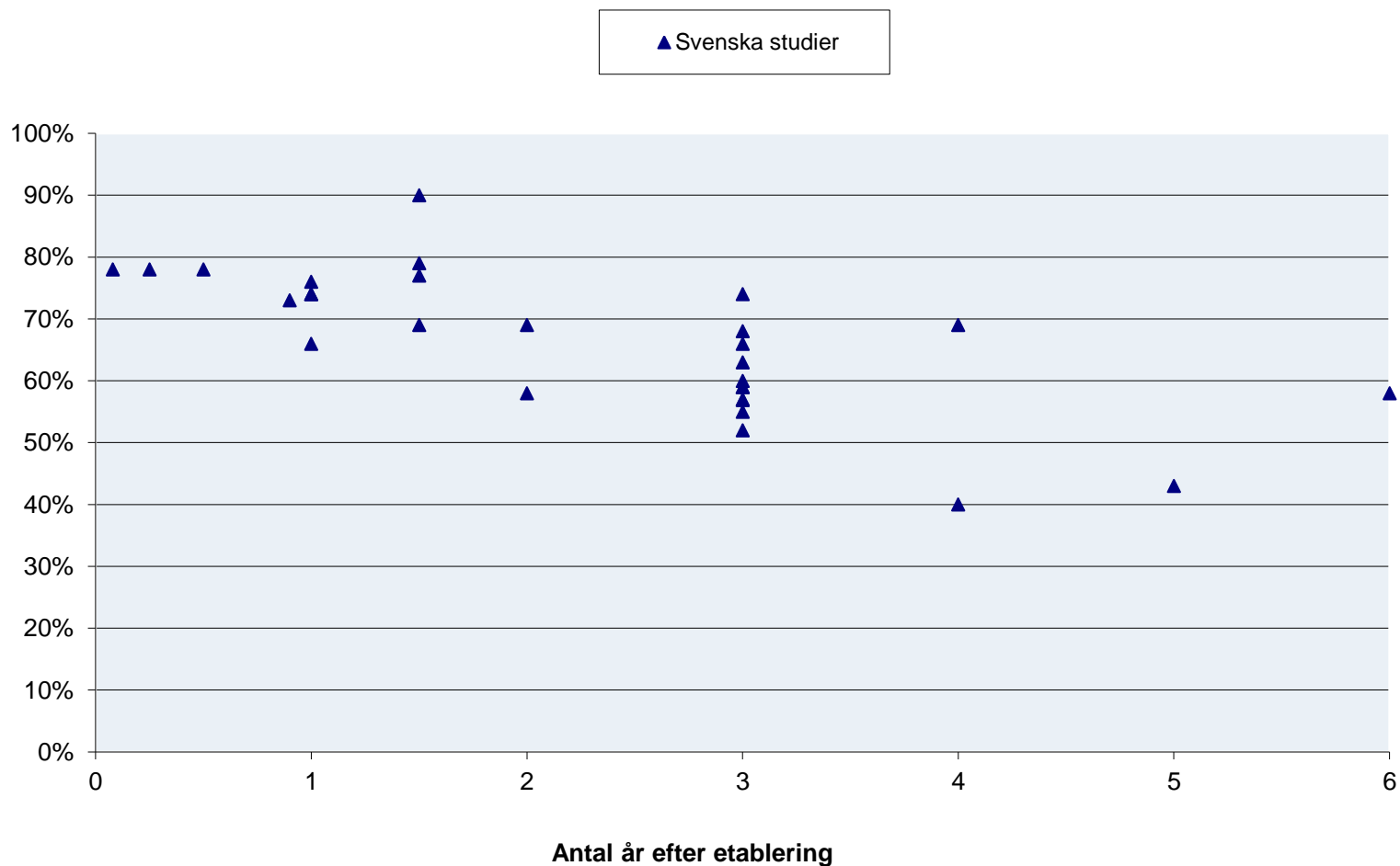


- *medelålders man*
- *hög utbildning*

(Okeke 2000)

**Hur beskrivs den
"framgångsrike" S.e.B-
företagaren?**

Företags överlevnadsgrad (via arbetsmarknadspolitiskt stöd)



[Övriga studier](#)

S.e.B i ett individperspektiv – syfte

är att *beskriva arbetets betydelse* i starta eget-bidragsföretagares liv och omfattar en:

- **utbredd dimension** omfattar **hela** populationen:
 - i Östergötlands län under 1995 ([enkät](#))
- **djup dimension** omfattar **två målgrupper** av populationen:
 - aktiva S.e.B-företagares (14 [livsberättelseintervjuer](#))
 - före detta S.e.B-företagares (12 [livsberättelseintervjuer](#))

S.e.B i ett individperspektiv – resultat

Att bli företagare handlar om **en ny livsstil**

- med **viss frihet**
- med förbehållet för **mycket arbete** och
- oftast **liten inkomst**.

Arbetets generella betydelse

- utgör en struktur - möjliggör ett "vanligt liv"
- speglas i dess motsats: arbetslöshet, vilken leder till ekonomiska problem.
- en arena för sociala relationer
- identitet speglas gentemot arbete – arbete en samhällsnorm

S.e.B i ett individperspektiv – resultat

Etableringsmotiv och överlevnadsgrad

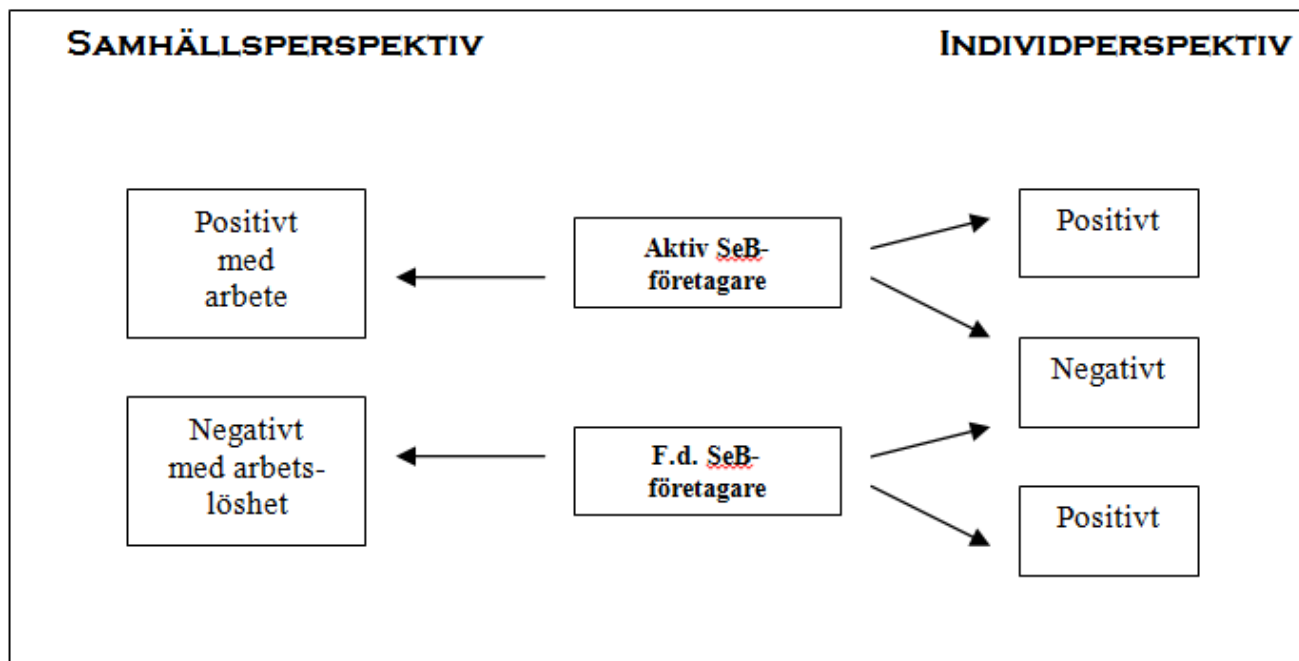
- Majoriteten av motiv utgår ifrån strukturen utanför individen och dennes handlande bygger på ett oreflekterat förhållningssätt
 - *Jag var tvungen att starta med hänsyn till att det inte erbjöds...*
- **Överlevnadsgrad = 58 %** (efter tre år)

Positivt upplevd egenkontroll i arbetet

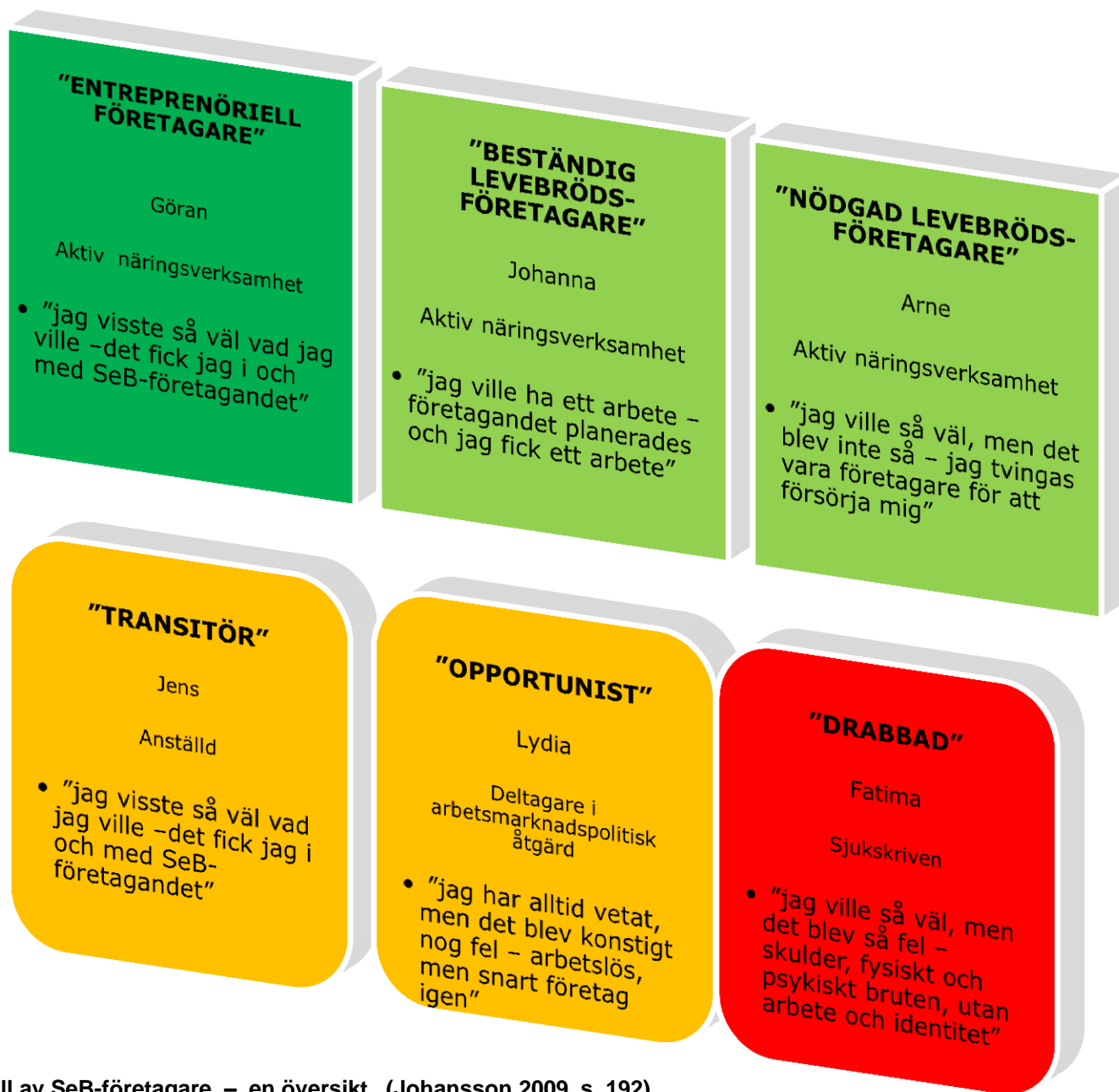
Negativt

- ekonomisk oro
- kompetensbrist
- tidsmässigt pressad livssituation

Från bidragstagare till företagare! Dröm? Fälla? eller...? –för Vem...?



(Johansson 2009, s. 195)



Figur 10.1 Sex typfall av SeB-företagare – en översikt. (Johansson 2009, s. 192)

Bakgrund, inställning till arbete företagande och livsformsideologi. (Johansson 2009, s. 178)

	Aktiva SeB-företagare		F.d. SeB-företagare	
MER lyckad livs-situation	(Göran)	(Johanna)	(Jens)	
	Aktiv näringsverksamhet föräldrar: företagare planerade sina anställningar planerade företagande självständighetsideologi under företagandet har det bra på sitt arbete vill vara entreprenör	Aktiv näringsverksamhet föräldrar: anställda planerade sina anställningar planerade INTE företagande självständighetsideologi under företagandet har det OK på sitt arbete vill vara företagare	Anställd föräldrar: anställda planerade INTE sina anställningar planerade INTE sitt företagande Arbetarideologi under företagandet har det bra på sitt arbete vill vara anställd	
MINDRE lyckad livs-situation	(Arne)		(Lydia)	(Fatima)
	Aktiv näringsverksamhet föräldrar: anställda planerade sina anställningar planerade sitt företagande har en arbetarideologi under företagandet har det inte bra på sitt arbete vill bli anställd		Arbetsmarknadspolitisk åtgärd föräldrar: anställda planerade INTE anställningar planerade INTE företagande självständighetsideologi under företagandet har inget arbete vill bli företagare igen	Sjukskriven föräldrar: anställda planerade INTE sina anställningar planerade INTE företagande arbetarideologi under företagandet har inget arbete vill bli anställd

Göran - en "framgångsrik och lyckad" S.e.B-företagare

... Ja, jag tycker nog att kanske idén kan vara god alltså, men jag tycker nog att undersökningen, vem ska som ska ha det här SeB, ska vara betydligt mycket bättre... Det... hur var det om man drar igång någon pizzeria eller någon hemslöjd eller vad som helst. Vissa projekt, om jag skulle titta, nu är inte jag något proffs på att... se... om företagen går runt. Men man kan ju bara se att det är ju ibland självklart att det där kommer ju att inte gå... Idén kanske är bra, men man måste nog undersöka bättre om det ger någonting, för annars tror jag att det kan... Den här som har varit arbetslös länge som kanske liksom har bristande självförtroende eller vad som helst och så får de kick av det här och så kör de i sex månader eller vad de får i förlängt eller vad det är och så går det i alla fall inte. Den människan har de sänkt ännu längre egentligen. Han får sig en spark nedåt så han klarar inte av det heller. Så att jag tror inte att det är en björntjänst att ge någon starta eget-bidrag om det inte är rätt människa. Man blir ju inte företagare bara för att man är arbetslös! Och det är inte bra med starta eget-bidrag om idén inte är god. Så att om jag skulle sitta på Arbetsförmedlingen, det är ju ett bra sätt att tänka så, så skulle jag vara väldigt restriktiv. Men om det var någon som jag ser: den här killen eller tjejen... mycket drivande, bestämd, ser ut att genomföra saker och har en bra idé och att det finns en bra marknad för det här, då skulle jag inte tveka. Men jag skulle vara väldigt noga med att kolla förutsättningar...

(Johansson 2009, s. 203)

Göran - en "framgångsrik och lyckad" S.e.B-företagare

... Ja, jag tycker nog att kanske idén kan vara god alltså, men jag tycker nog att **undersökningen**, vem ska som ska ha det här S.e.B, ska vara betydligt mycket bättre... Det... hur var det om man drar igång någon pizzeria eller någon hemslöjd eller vad som helst. **Vissa projekt, om jag skulle titta, nu är inte jag något proffs på att... se... om företagen går runt. Men man kan ju bara se att det är ju ibland självklart att det där kommer ju att inte gå... Idén kanske är bra, men man måste nog undersöka bättre om det ger någonting, för annars tror jag att det kan... Den här som har varit arbetslös länge som kanske liksom har bristande självförtroende eller vad som helst och så får de kick av det här och så kör de i sex månader eller vad de får i förlängt eller vad det är och så går det i alla fall inte. Den människan har de sänkt ännu längre egentligen. Han får sig en spark nedåt så han klarar inte av det heller. Så att jag tror inte att det är en björntjänst att ge någon starta eget-bidrag om det inte är **rätt människa**. **Man blir ju inte företagare bara för att man är arbetslös!** Och det är inte bra med starta eget-bidrag om idén inte är god. Så att om jag skulle sitta på Arbetsförmedlingen, det är ju ett bra sätt att tänka så, så skulle jag vara väldigt restriktiv. Men om det var någon som jag ser: den här killen eller tjejen... **mycket drivande, bestämd, ser ut att genomföra saker** och har en **bra idé** och att det **finns en bra marknad** för det här, då skulle jag inte tveka. Men jag skulle vara väldigt noga med att **kolla förutsättningar**...**

(Johansson 2009, s. 203)

Identitet vid arbetsförlust och över tid. (Johansson 2009, s. 178)

	Aktiva SeB-företagare		F.d. SeB-företagare	
MER lyckad livs-situation	<p>(Göran)</p> <p>Aktiv näringsverksamhet</p> <p>identiteten var kopplad till arbete</p> <p>identiteten är kopplad till arbete</p> <p>ser sig som en entreprenör</p>	<p>(Johanna)</p> <p>Aktiv näringsverksamhet</p> <p>identiteten var kopplad till arbete</p> <p>identiteten är kopplad till arbete</p> <p>ser sig som en arbetande företagare</p>	<p>(Jens)</p> <p>Anställd</p> <p>identiteten var kopplad till arbete</p> <p>identiteten är kopplad till arbete</p> <p>ser sig som en arbetare</p>	
MINDRE lyckad livs-situation	<p>(Arne)</p> <p>Aktiv näringsverksamhet</p> <p>identiteten var kopplad till arbete</p> <p>identiteten är kopplad till arbete</p> <p>ser sig som en tvingad arbetande företagare</p>		<p>(Lydia)</p> <p>Deltagare i arbetsmarknadspolitisk åtgärd</p> <p>identiteten var kopplad till arbete</p> <p>identiteten är kopplad till avsaknaden av arbete</p> <p>ser sig som en entreprenör</p>	<p>(Fatima)</p> <p>Sjukskriven</p> <p>identiteten var kopplad till arbete</p> <p>identiteten är kopplad till avsaknaden av arbete</p> <p>vill bli sedd som en arbetare</p>

Typer av företagande vid den ofrivilliga frivilligheten

Entreprenörskap

- "entreprenörskap är en **dynamisk och social process**, där individer, enskilt eller i samarbete,
 - identifierar möjligheter och
 - gör något med dem för att omforma idéer till praktiska och målinriktade aktiviteter i sociala, kulturella eller ekonomiska sammanhang." (URL:2)

"Levebrödsföretagare"

- Den som förlänas med denna **benämningen tillskrivs inte några andra drivkrafter än att skapa en försörjning**, dvs. *bröd på bordet för sig och sin familj* (Sundin 2006).

[Tillbaks - Typologi](#)

Livsform – praktik och ideologi

- ett teoretiskt perspektiv - vardagsliv studeras, en beskrivning av sociala strukturer i samhället. Relationen praktik (praxis) - ideologi en grundläggande drivkraft bakom samhällslivets utformning (Jakobsen & Karlsson 1993).

”Arbetarlivsform”

* **Praktik** - äger inte produktionsmedel, man säljer rätten att använda sin arbetskraft i en arbetsorganisationen.

* **Ideologi** - åtskillnad mellan ”arbete” och ”icke–arbete”. **Det goda livet förverkligas på fritiden där arbete är ett medel** för detta mål.

”Självständighetslivsform”

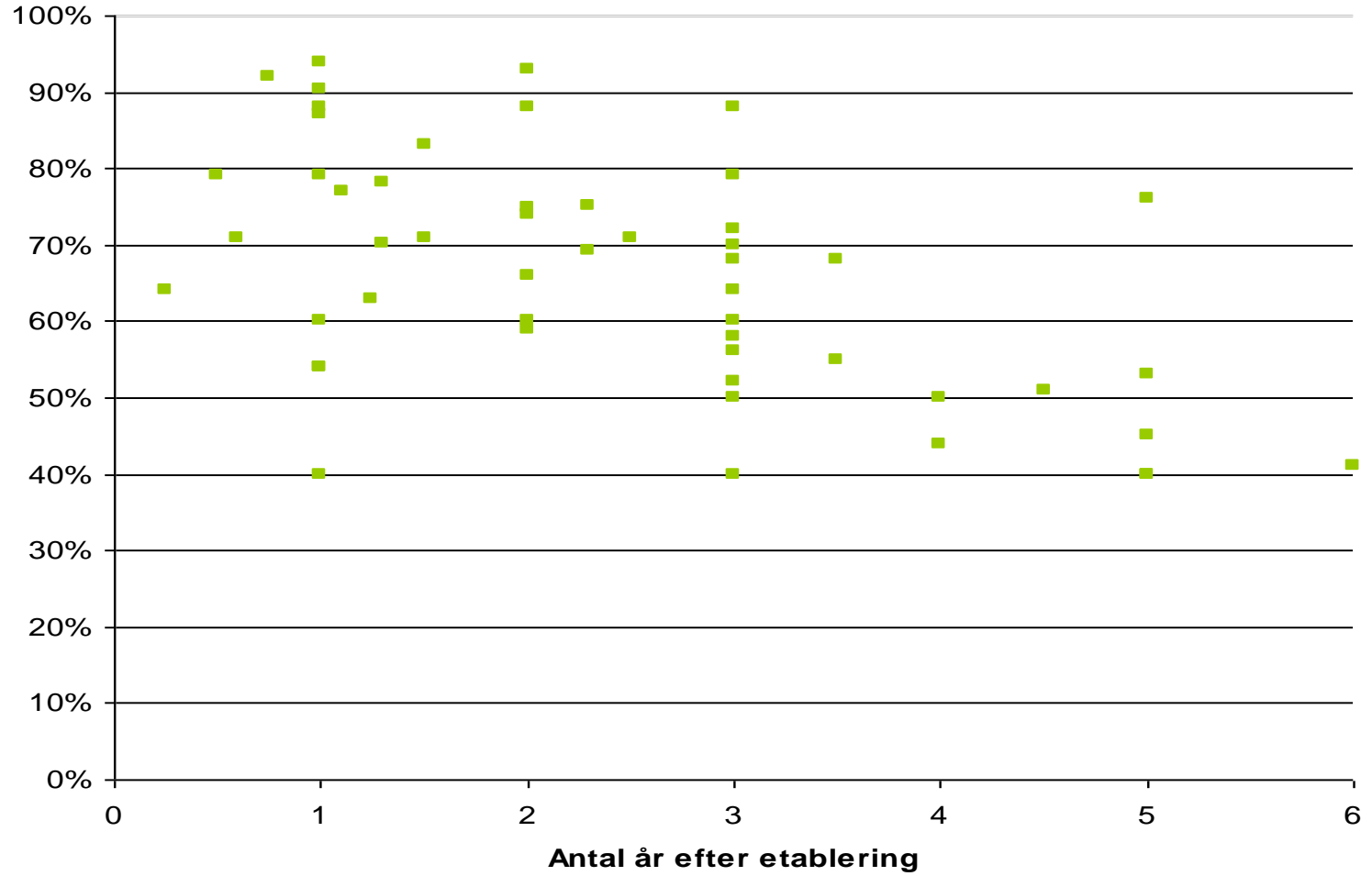
* **Praktik** - kopplas till arbetsformen egenarbete

* **Ideologi** - individen arbetar för att fortsätta att arbeta, dvs. arbetsbegreppet ställas inte i motsats till ett annat tidsrum, eller andra aktiviteter som kan kallas fritid. Företaget - medel för att upprätthålla självständighet. **Det goda livet och arbetet i företaget är därför sitt eget mål och medel.**

[tillbaks - tabell](#)

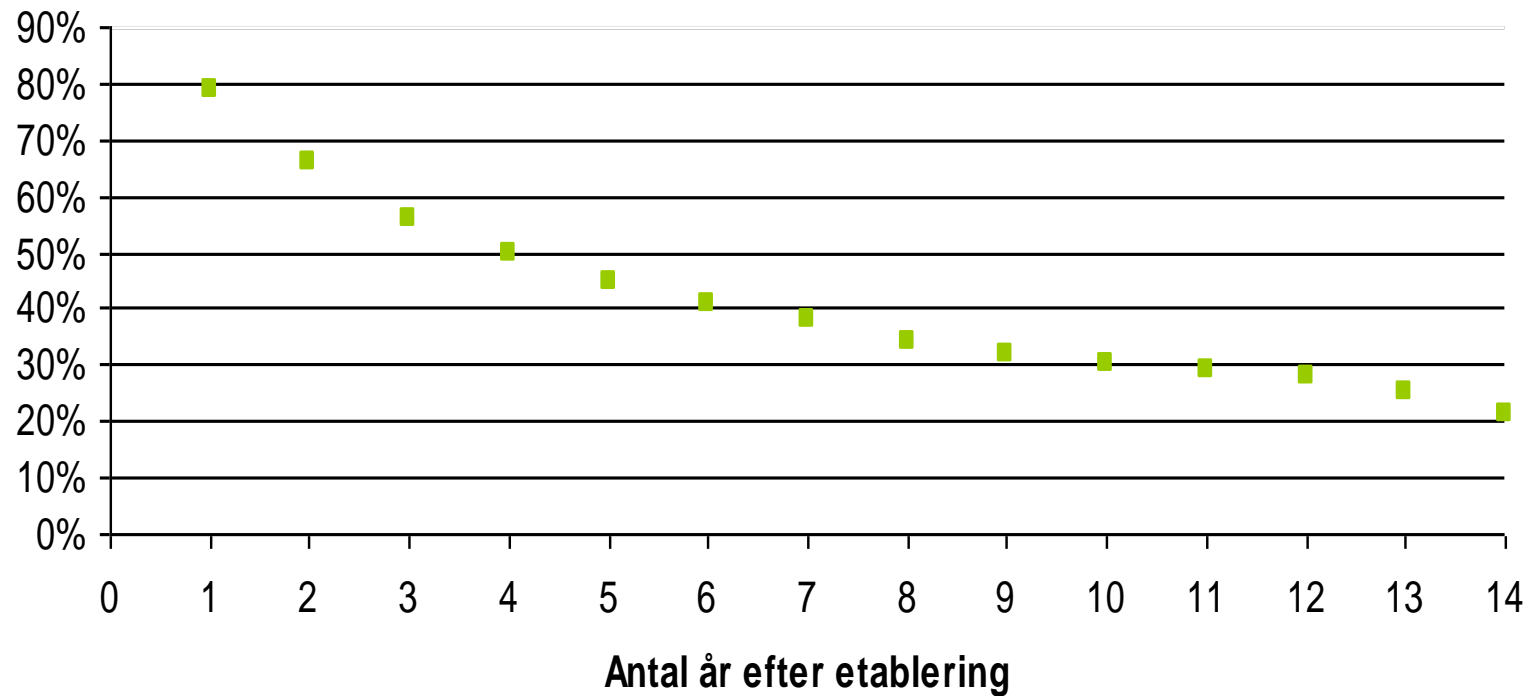
Företags överlevnadsgrad (via arbetsmarknadspolitiskt stöd)

■ Internationella studier



Företags överlevnadsgrad (via arbetsmarknadspolitiskt stöd)

■ Företag i Finland (Tokila 2006)



[Tillbaks – överlev-
Sverige](#)

Källor

- Johansson, C. (2009) *Den ofrivilligt frivillige företagaren – Starta eget-bidragsföretagande och en förändrad livssituation*. Diss. Linköping: Institutionen för Tema. <http://liu.diva-portal.org/smash/record.jsf;jsessionid=cb3fdc3d6ef5cd6ba48bad041bc0?searchId=1&pid=diva2:278115>
- Jakobsen, L. & Karlsson, J. Ch. (1993) *Arbete och kärlek: en utveckling av livsformsanalys*. Lund: Arkiv Tryck.
- Okeke, S. (2000) *Hur det går för arbetslösa som får bidrag för start av näringsverksamhet*. Ura 2000:4. Gnesta: Arbetsmarknadsstyrelsen.
- Sundin, E. (2006) Anställda startar eget – gammal företeelse i ny skepnad. i Sundin, E. & Thörnqvist, A. (red.) *När anställda blir företagare – Studier om företagande i ett strukturomvandlings- och arbetsmarknadsperspektiv*. 2006:17. Stockholm: Arbetslivsinstitutet.
- Tokila, A. (2006) "Start-up grants and self-employment duration". *46th Congress of the European Regional Science Association in Volos*. School of Business and Economics, University of Jyväskylä.
- (URL:1) AF månadsstatistik <http://mstatkommun.arbetsformedlingen.se/>
- (URL:2) Tillväxtverkets definition av entreprenör

<http://www.tillvaxtverket.se/sidfot/amnesomraden/entreprenorskap.4.21099e4211fdb8c87b800017627.html>