

Pressträff: Jobb- och utvecklingsgarantin

Arbetsmarknadsminister Hillevi Engström 2011-04-26



Jobben växer till i Sverige

Dagens statistik från SCB:s arbetskraftsundersökning för mars

- Antalet sysselsatta har ökat med 115 000 personer på ett år
- Arbetslösheten faller, 36 000 färre arbetslösa på ett år.
8,1 procent (7,7 procent säsongrensat)
- Ekonomin växte med 7.3 procent fjärde kvartalet 2010
- Antal långtidsarbetslösa har minskat med 14 000 på ett år
- Jobbchanserna ökar. Antalet nyanmälda platser vi Arbetsförmedlingen har ökat med 20 procent på ett år

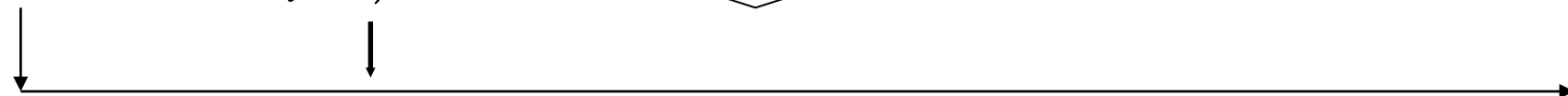
Jobb- och utvecklingsgarantin

Exempel på stöd till arbete:

Nystartsjobb, Lönebidrag,
Särskilt anställningsstöd,
Starta eget bidrag,
Arbetsmarknadsutbildning

Inskrivning AF

JUG börjar!



Eget jobbsökande
med matchningsstöd
Insatser utanför
garantierna

300 ers.dagar (14 mån)
JUG 1

Kartläggning
Jobbcoachning
Arbetslivsinriktad rehab
A-utbildning

450 ers. dagar (20 mån)
JUG 2

Arbetspraktik
Arbetsträning
Förstärkt arbetsträning

750 ers.dagar (34 mån)
JUG 3

Sysselsättning
Regelbunden kontakt
Jobsök

Jobb- och utvecklingsgarantin

- Sju av tio lämnar jobb- och utvecklingsgarantin före fas 3
- Åtta av tio är nöjda med jobb- och utvecklingsgarantins fas 1 och fas 2, enligt IFAU
- Åtta av tio är nöjda med arbetsförmedlingens service i fas 3
- 19 procent lämnar den tredje fasen sett över tid

Jobb- och utvecklingsgarantins tredje fas

- Drygt 26 000 fas 3
- Deltagare har en genomsnittstid i arbetslöshet om åtta år
- Hälften inskrivna mellan fem till tio år, en av fem inskrivna över tio år vid arbetsförmedlingen
- Det är ingen homogen grupp
- Fyra av tio är funktionshindrade med nedsatt arbetsförmåga. Fyra av tio är äldre än 55 år

Uppföljning I: Genomlys insatserna

- Arbetsförmedlingen genomför nu en granskning av samtliga anordnare
- Arbetsförmedlingen ska analysera jobb- och utvecklingsgarantin med särskilt fokus på fas 3
- En anordnare erhåller ett anordnarbidrag om 225 kronor per dag. Med detta följer ett arbetsmiljöansvar, handledning och att jobbsökandet fortsätter
- Ersättningen ska ha en konstruktion som inte leder till inlåsning eller andra icke avsedda effekter
- Vi vill se över anordnarbidraget för att fler kommer i jobb

Uppföljning II: Kompetenshöjande insats

- Erbjud kompetenshöjande insatser för deltagare i fas 3.
- Till exempel kan insatserna komma ifråga när det finns jobberbudanden från arbetsgivare, men där arbetsgivaren vill att personen ska gå en kortare utbildning först.

Uppföljning III: Parterna ta större ansvar

- Kan arbetsförmedlingens partssamråd användas på ett effektivare sätt för att minska risken för undanträngning?
- Fackens kompetens vid arbetsplatsen bör bättre tas tillvara